



## 检测报告

报告编号 A2230034203102C

第 1 页共 7 页

报告抬头公司名称 常州瞻驰光电科技股份有限公司  
地址 江苏省常州市武进区腾龙路 2 号

以下测试之样品及样品信息由申请者提供并确认

样品名称 五氧化二钽  
样品型号 1-3MM  
样品颜色 黑  
样品接收日期 2023.02.06  
样品检测日期 2023.02.06-2023.02.10

检测要求 根据客户要求, 对所提交样品中的铅(Pb), 镉(Cd), 汞(Hg), 六价铬(Cr(VI)), 多溴联苯(PBBs), 多溴二苯醚(PBDEs), 邻苯二甲酸酯(DBP, BBP, DEHP, DIBP), 锑(Sb), 氟(F), 氯(Cl), 溴(Br), 碘(I)进行测试。

检测依据/检测结果 请参见下页。



陈凯敏

日期

2023.02.13

陈凯敏  
实验室经理

No. R295822100

上海市闵行区万芳路 1351 号

# 检测报告

报告编号 A2230034203102C

第 2 页共 7 页

## 检测依据

测试项目	测试方法	测试仪器
铅(Pb)	IEC 62321-5:2013	ICP-OES
镉(Cd)	IEC 62321-5:2013	ICP-OES
汞(Hg)	IEC 62321-4:2013+AMD1:2017 CSV	ICP-OES
六价铬(Cr(VI))	IEC 62321-7-2:2017 和/或 IEC 62321-5:2013 测试总铬含量	UV-Vis/ICP-OES
多溴联苯(PBBs)	IEC 62321-6:2015	GC-MS
多溴二苯醚(PBDEs)	IEC 62321-6:2015	GC-MS
邻苯二甲酸酯(DBP, BBP, DEHP, DIBP)	IEC 62321-8:2017	GC-MS
锑(Sb)	参考 US EPA 3052:1996 & US EPA 6010D:2018*	ICP-OES
氟(F)	参考 EN 14582:2016	IC
氯(Cl)	参考 EN 14582:2016	IC
溴(Br)	参考 EN 14582:2016	IC
碘(I)	参考 EN 14582:2016	IC

## 检测结果

测试项目	结果	方法检出限
	001	
铅(Pb)	N.D.	2 mg/kg
镉(Cd)	N.D.	2 mg/kg
汞(Hg)	N.D.	2 mg/kg
六价铬(Cr(VI))	N.D.	8 mg/kg

测试项目	结果	方法检出限
	001	
<b>多溴联苯(PBBs)</b>		
一溴联苯	N.D.	5 mg/kg
二溴联苯	N.D.	5 mg/kg
三溴联苯	N.D.	5 mg/kg
四溴联苯	N.D.	5 mg/kg
五溴联苯	N.D.	5 mg/kg
六溴联苯	N.D.	5 mg/kg
七溴联苯	N.D.	5 mg/kg
八溴联苯	N.D.	5 mg/kg
九溴联苯	N.D.	5 mg/kg
十溴联苯	N.D.	5 mg/kg

# 检测报告

报告编号 A2230034203102C

第 3 页共 7 页

测试项目	结果	方法检出限
	001	
<b>多溴二苯醚(PBDEs)</b>		
一溴二苯醚	N.D.	5 mg/kg
二溴二苯醚	N.D.	5 mg/kg
三溴二苯醚	N.D.	5 mg/kg
四溴二苯醚	N.D.	5 mg/kg
五溴二苯醚	N.D.	5 mg/kg
六溴二苯醚	N.D.	5 mg/kg
七溴二苯醚	N.D.	5 mg/kg
八溴二苯醚	N.D.	5 mg/kg
九溴二苯醚	N.D.	5 mg/kg
十溴二苯醚	N.D.	5 mg/kg

测试项目	结果	方法检出限
	001	
<b>邻苯二甲酸酯(DBP, BBP, DEHP, DIBP)</b>		
邻苯二甲酸二丁酯(DBP) CAS#:84-74-2	N.D.	50 mg/kg
邻苯二甲酸丁基苄基酯(BBP) CAS#:85-68-7	N.D.	50 mg/kg
邻苯二甲酸二(2-乙基)己酯 (DEHP) CAS#:117-81-7	N.D.	50 mg/kg
邻苯二甲酸二异丁酯(DIBP) CAS#:84-69-5	N.D.	50 mg/kg

测试项目	结果	方法检出限
	003	
锑 (Sb)	N.D.	10 mg/kg

测试项目	结果	方法检出限
	002	
氟(F)	N.D.	10 mg/kg
氯(Cl)	N.D.	10 mg/kg
溴(Br)	N.D.	10 mg/kg
碘(I)	N.D.	10 mg/kg

## 检测报告

报告编号 A2230034203102C

第 4 页共 7 页

### 样品/部位描述

序号	CTI 样品 ID	描述
1	001	灰色固体
2	002	灰色固体
3	003	灰色固体

**备注:** 对于检测铅, 镉, 汞, 铈之样品已消解完全。

-N.D. = 未检出 (小于方法检出限)

-mg/kg = ppm = 百万分之一

**注释:** 本报告将报告编号为 A2230034203102001C, A2230034203102002C, A2230034203102003C 的检测报告合并成一份。本报告替换原报告(报告编号: A2230034203102001C, A2230034203102002C, A2230034203102003C), 自本报告签发之日起, 原报告 A2230034203102001C, A2230034203102002C, A2230034203102003C 作废。

本报告中的数据结果供科研、教学、企业内部质量控制、企业产品研发等目的用。

“\*”表示该方法不在 CNAS 认可范围内。

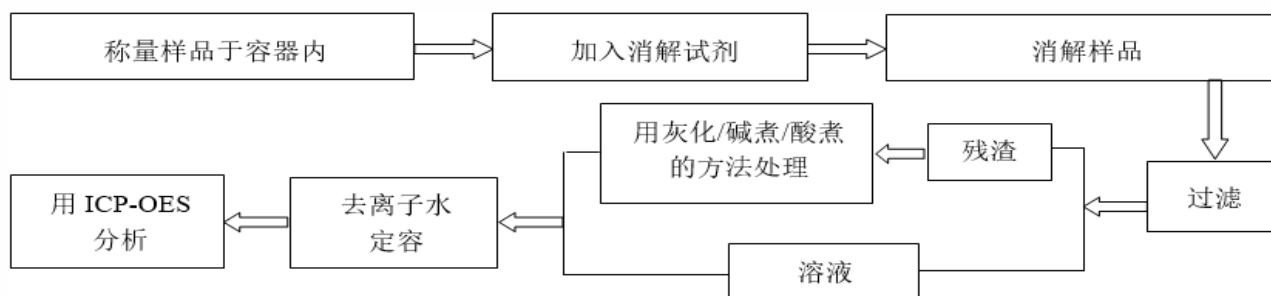
# 检测报告

报告编号 A2230034203102C

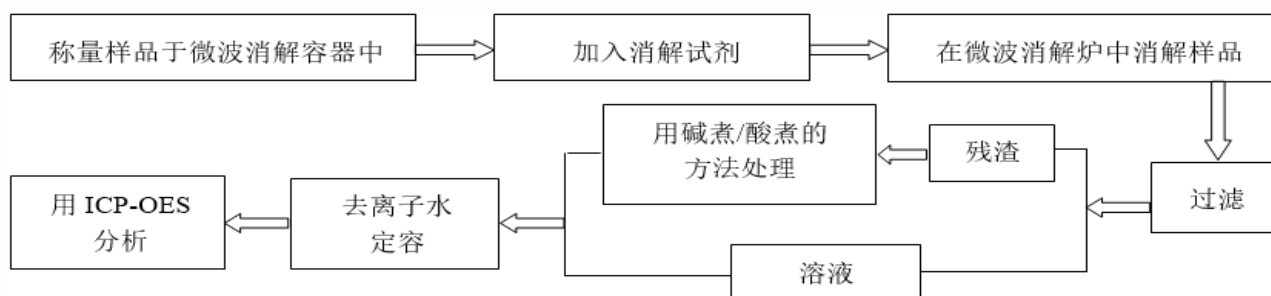
第 5 页共 7 页

## 检测流程

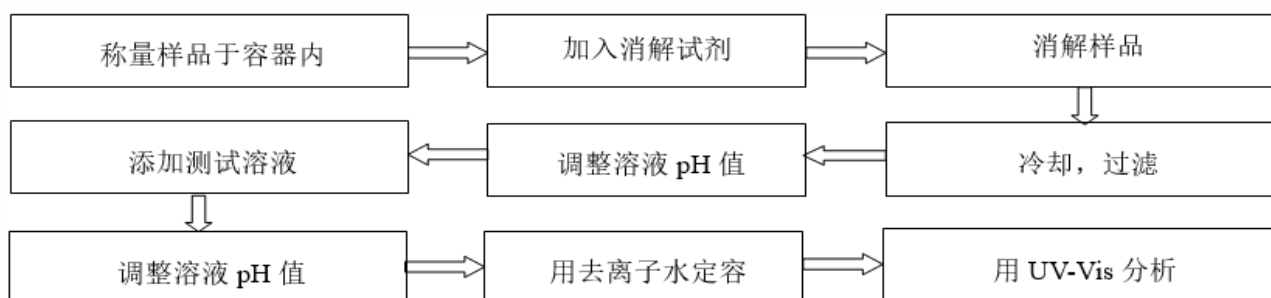
### 1. 铅(Pb), 镉(Cd), 铬(Cr)



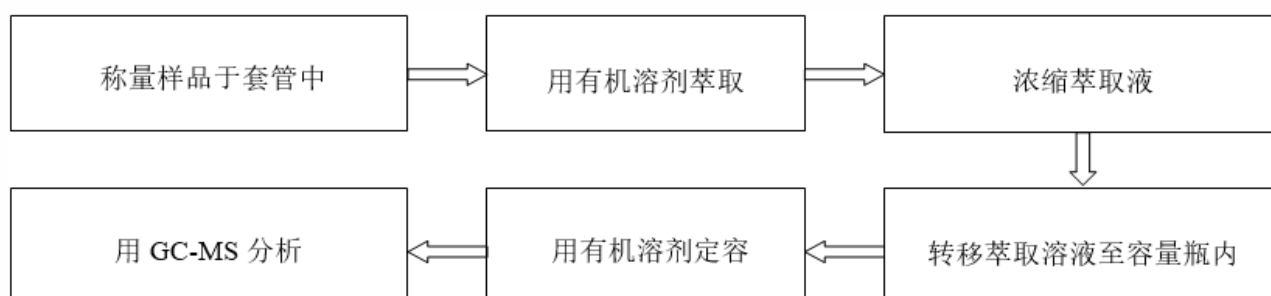
### 2. 汞(Hg)



### 3. 六价铬(Cr(VI))



### 4. 多溴联苯(PBBs), 多溴二苯醚(PBDEs)

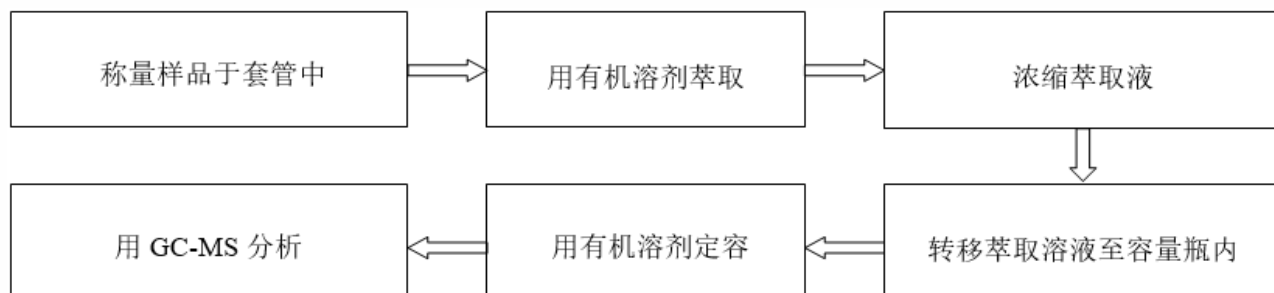


## 检测报告

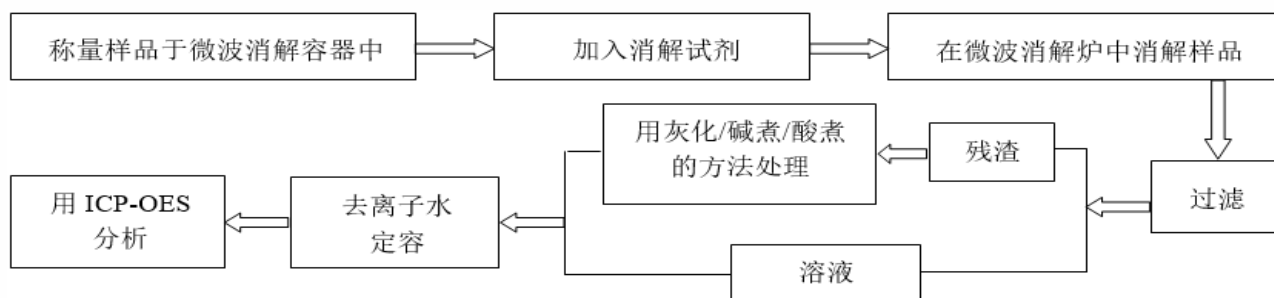
报告编号 A2230034203102C

第 6 页共 7 页

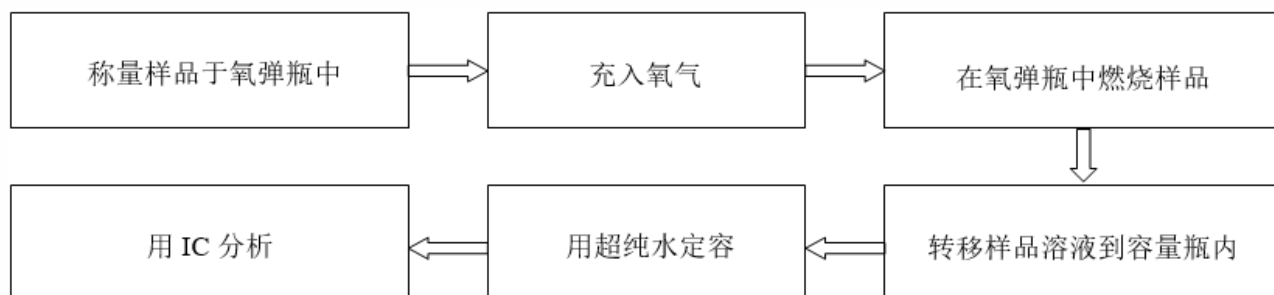
### 5. 邻苯二甲酸酯(DBP, BBP, DEHP, DIBP)



### 6. 锑(Sb)



### 7. 氟(F), 氯(Cl), 溴(Br), 碘(I)

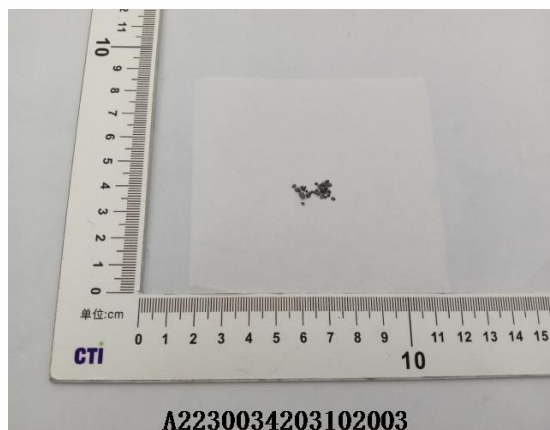
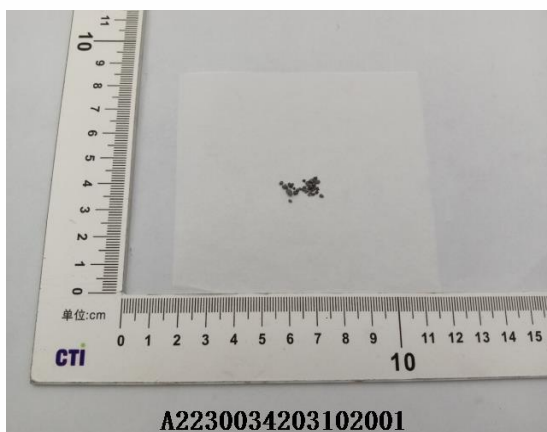


# 检测报告

报告编号 A2230034203102C

第 7 页共 7 页

## 样品图片



### 声明:

1. 检测报告无批准人签字、“专用章”及报告骑缝章无效;
2. 报告抬头公司名称及地址、样品及样品信息由申请者提供, 申请者应对其真实性负责, CTI 未核实其真实性;
3. 本报告检测结果仅对受测样品负责;
4. 未经 CTI 书面同意, 不得部分复制本报告。

\*\*\* 报告结束 \*\*\*